



# คู่มือการให้บริการ สำหรับผู้รับบริการหรือผู้มาติดต่อ

ชื่องาน การส่งเสริมสนับสนุนการจัดการศึกษา  
ขั้นพื้นฐานของบุคคล ครอบครัว  
องค์กรชุมชน และสถานประกอบการ

สำนักงานเขตพื้นที่การศึกษาประถมศึกษาสงขลา เขต 2  
สำนักงานคณะกรรมการการศึกษาขั้นพื้นฐาน

## 1. ชื่อกระบวนการงาน

งานส่งเสริมและสนับสนุนการจัดการศึกษาขั้นพื้นฐานของบุคคล ครอบครัว องค์กร ชุมชน องค์กรวิชาชีพ สถาบันศาสนา สถานประกอบการ และสถาบันสังคมอื่น

## 2. วัตถุประสงค์

2.1 เพื่อส่งเสริมการจัดการศึกษาขั้นพื้นฐานของบุคคล ครอบครัว องค์กรชุมชน องค์กรวิชาชีพ สถาบันศาสนา สถานประกอบการ และสถาบันสังคมอื่น

2.2 เพื่อให้การสนับสนุนและส่งเสริมให้บิดา มารดา หรือผู้ปกครอง และสถานประกอบการ มีความรู้ ความเข้าใจในการจัดการศึกษา

2.3 เพื่อเป็นการติดตาม ประเมินผลการจัดการศึกษาของบุคคล ครอบครัว ชุมชน องค์กรวิชาชีพ สถาบันทางศาสนา สถานประกอบการ และสถาบันสังคมอื่น

## 3. ขอบเขตของงาน

- 3.1 การส่งเสริมสนับสนุนการจัดการศึกษา
- 3.2 การยื่นคำขออนุญาตจัดการศึกษา
- 3.3 การจัดทำแผนการจัดการศึกษา
- 3.4 การจัดการเรียนรู้ การวัดและประเมินผล
- 3.5 การตัดสิน และรับรองผลการศึกษา
- 3.6 การกำกับ และติดตามการจัดการศึกษา
- 3.7 การยกเลิกการจัดการศึกษา

## 4. คำจำกัดความ

4.1 การจัดการศึกษาโดยครอบครัว หมายถึง การจัดการศึกษาขั้นพื้นฐานที่บิดามารดา หรือบิดา หรือมารดา หรือผู้ปกครองเป็นผู้รับผิดชอบจัดการศึกษาให้กับบุตรหลานด้วยตนเอง โดยเป็นผู้สอนด้วยตนเอง หรือเป็นผู้อำนวยความสะดวกให้เกิดกระบวนการเรียนรู้

4.2 การจัดการศึกษาในสถานประกอบการ หมายถึง การจัดตั้งศูนย์การเรียนรู้เพื่อจัดการศึกษาขั้นพื้นฐาน ตามมาตรา 12 แห่งพระราชบัญญัติการศึกษาแห่งชาติ

## 5. ขั้นตอนการปฏิบัติงาน

5.1 ประชาสัมพันธ์ สร้างความเข้าใจ ในสิทธิและหน้าที่ ส่งเสริมและพัฒนาความสามารถในการจัดการศึกษาของบุคคล ครอบครัว ชุมชน สถาบันทางศาสนา และสถานประกอบการ ฯลฯ

5.2 ผู้จัดการศึกษายื่นคำขออนุญาตในการจัดการศึกษาของบุคคล ครอบครัว ชุมชน สถาบันทางศาสนา และสถานประกอบการ ฯลฯ

5.3 จัดทำแผนการจัดการศึกษาของบุคคล ครอบครัว ชุมชน สถาบันทางศาสนา และสถานประกอบการ ฯลฯ

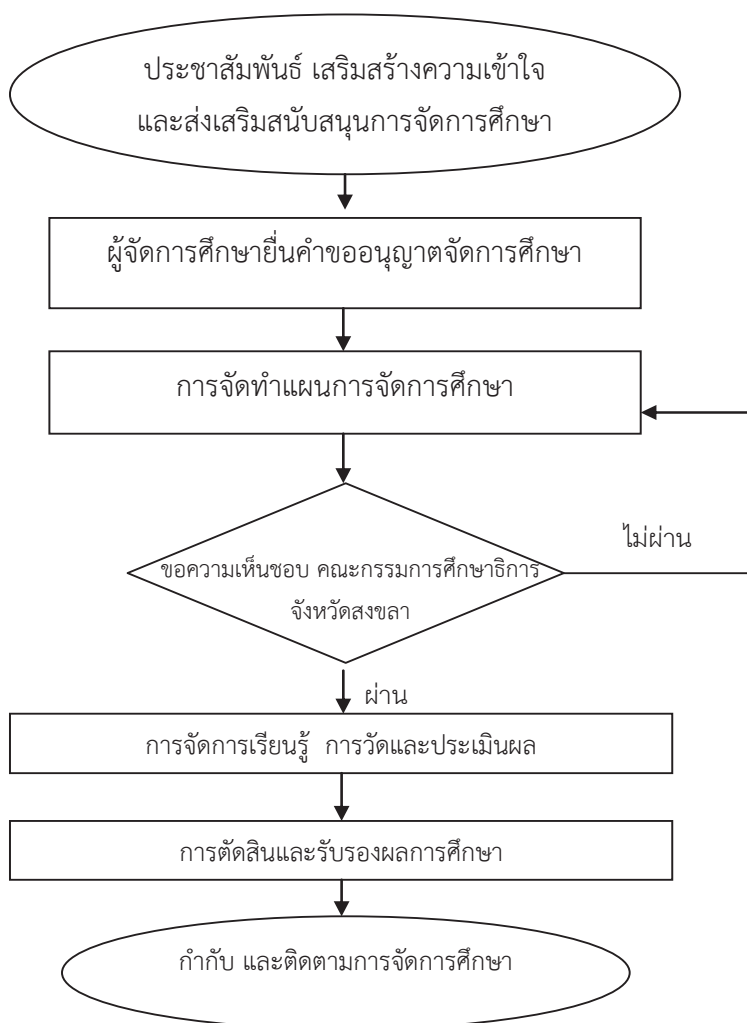
5.4 ขอความเห็นชอบคณะกรรมการเขตในการอนุญาตการจัดการศึกษาของบุคคล ครอบครัว ชุมชน สถาบันทางศาสนาและสถานประกอบการ ฯลฯ

5.5 การจัดการเรียนรู้ การวัด และประเมินผลการศึกษาของบุคคล ครอบครัว ชุมชนสถาบันทางศาสนา และสถานประกอบการอย่างต่อเนื่อง

5.6 การตัดสินและรับรองผลการศึกษา

5.7 กำกับ ติดตาม การจัดการศึกษา และรายงานผล

## 6. Flow Chart การปฏิบัติงาน



## 7. แบบฟอร์มที่ใช้

- 7.1 แบบยื่นคำขออนุญาตจัดการศึกษาขั้นพื้นฐานโดยครอบครัว
- 7.2 แบบอนุญาตให้จัดการศึกษาขั้นพื้นฐานโดยครอบครัว
- 7.3 รูปแบบการจัดทำแผนการจัดการศึกษาโดยครอบครัว
- 7.4 แบบคำสั่งให้เลิกจัดการศึกษาโดยครอบครัว
- 7.5 แบบยื่นคำขออนุญาตจัดการศึกษาขั้นพื้นฐานในศูนย์การเรียนรู้โดยสถานประกอบการ
- 7.6 แบบขออนุญาตให้จัดการศึกษาขั้นพื้นฐานในศูนย์การเรียนรู้โดยสถานประกอบการ
- 7.7 รูปแบบการจัดการศึกษาขั้นพื้นฐานในศูนย์การเรียนรู้โดยสถานประกอบการ
- 7.8 แบบคำสั่งให้เลิกจัดการศึกษาขั้นพื้นฐานในศูนย์การเรียนรู้โดยสถานประกอบการ
- 7.9 แบบคำร้องขอเทียบโอนผลการเรียน
- 7.10 แบบบันทึกการเทียบโอนผลการเรียน
- 7.11 แบบรายงานผลการเทียบโอนผลการเรียน
- 7.12 แบบคำร้องขอเทียบโอนความรู้และประสบการณ์
- 7.13 แบบบันทึกการเทียบโอนความรู้และประสบการณ์
- 7.14 แบบประเมินผลโดยครอบครัว
- 7.15 ทะเบียนนักเรียน

## 8. ช่องทางการให้บริการ

กลุ่มส่งเสริมการจัดการศึกษา สำนักงานเขตพื้นที่การศึกษาประถมศึกษาสงขลา เขต 2

## 9. ค่าธรรมเนียม

ไม่มีค่าธรรมเนียม

## 10. กฎหมายที่เกี่ยวข้อง

- 8.1 พระราชบัญญัติการศึกษาแห่งชาติ พ.ศ. 2542 และที่แก้ไขเพิ่มเติม
- 8.2 หลักสูตรแกนกลางการศึกษาขั้นพื้นฐาน พ.ศ. 2551
- 8.3 ระเบียบ หลักเกณฑ์ วิธีการประเมินศักยภาพและความพร้อมในการจัดการศึกษา
- 8.4 กฎกระทรวง ว่าด้วยสิทธิในการจัดการศึกษาขั้นพื้นฐานโดยครอบครัว พ.ศ. 2547

### 11. แบบฟอร์มสรุปมาตรฐานงาน

ชื่องาน		สำนักงานเขตพื้นที่การศึกษา		กลุ่มส่งเสริมการจัดการศึกษา		
วัตถุประสงค์ : เพื่อส่งเสริมบุคคล ครอบครัว ชุมชน สถาบันศาสนา สถานประกอบการ และสถาบันสังคมอื่น		รายละเอียดงาน		ภาคีเฝ้าระวัง		
ลำดับที่	ผังขั้นตอนการดำเนินงาน	รายละเอียดงาน	เวลาดำเนินการ	มาตรฐานคุณภาพงาน	ผู้รับผิดชอบ	
1.	<pre> graph TD     A([ประชาชนและผู้มีส่วนเกี่ยวข้องแสดงความสนใจส่งเสริมสนับสนุน]) --&gt; B[ผู้จัดการยื่นคำขอจัดการศึกษา]     B --&gt; C[จัดทำแผนการจัดการศึกษา]     C --&gt; D{ขอความเห็นชอบกรรมการ}     D -- ผ่าน --&gt; E[จัดการเรียนรู้ วัตถุประสงค์ ประเมินผล]     D -- ไม่ผ่าน --&gt; B     E --&gt; F[ตัดสินและรับรองผลการศึกษา]     F --&gt; G([กำกับติดตาม รายงานผล])                     </pre>	ประชาสัมพันธ์ สร้างความเข้าใจผู้มีส่วนเกี่ยวข้องในการจัดการศึกษา ส่งเสริม สนับสนุน สถานศึกษา	1 สัปดาห์	ระเบียบ กฎหมายที่เกี่ยวข้อง	กลุ่มส่งเสริมการจัดการศึกษา	
2.		ผู้จัดการศึกษายื่นคำขอจัดการศึกษา	1 สัปดาห์	-	กลุ่มส่งเสริมการจัดการศึกษา	
3.		จัดทำแผนการจัดการศึกษา	1 สัปดาห์	-	กลุ่มส่งเสริมการจัดการศึกษา	
4.		ไม่ผ่าน ขอความเห็นชอบกรรมการ	จัดการเรียนการจัดการศึกษา เสนอความเห็นชอบคณะกรรมการ ศึกษานิเทศก์หรือหัวหน้างาน	1 สัปดาห์	รูปแบบตามระเบียบกฎหมายกำหนด	เจ้าหน้าที่ คณะกรรมการ
5.		จัดการเรียนรู้ วัตถุประสงค์ ประเมินผล	จัดการศึกษา การเรียนรู้	1 สัปดาห์	-	กลุ่มส่งเสริมการจัดการศึกษา
6.		ตัดสินและรับรองผลการศึกษา	การรับรองผลการจัดการศึกษา	1 สัปดาห์	ตามแบบที่กำหนด	กลุ่มส่งเสริมการจัดการศึกษา
7.		กำกับติดตาม รายงานผล	กำกับติดตามประเมินผล รายงานผล	1 สัปดาห์	-	เจ้าหน้าที่

อธิบายสัญลักษณ์ผังขั้นตอน จุดเริ่มต้นหรือสิ้นสุดกระบวนการ จุดเชื่อมต่อระหว่างหน้า (ถ้าไม่จับภายใน 1 หน้า) การตัดสินใจ ที่ทางหรือการเคลื่อนไหวของงาน จุดเชื่อมต่อระหว่างหน้า